

D-Link Product Guide

목차

- 액세스 포인트
 - 액세스 포인트
 - AP 컨트롤러
 - Wi-Fi Planner
 - PoE 인젝터/익스텐더
- 비관리형 스위치 허브
- 비관리형 PoE 스위치 허브
- 웹 스마트 스위치 허브
- 웹 스마트 PoE 스위치 허브

액세스 포인트

(컨트롤러, PoE 인젝터/익스텐더 포함)





와이파이 4 / N300 무선 액세스 포인트
DAP-2360

- Wi-Fi 4 (IEEE 802.11b/g/n)
- 2.4GHz 대역 최대 300Mbps
- 기가비트 이더넷 PoE 포트
- 802.3af PoE
- 고출력 외장 안테나 x 2
- Nuclias Connect 컨트롤러 연동



와이파이 6 / AX1800 무선 액세스 포인트
DAP-X2810

- Wi-Fi 6 (IEEE 802.11a/b/g/n/ac/ax)
- 2.4GHz 대역 최대 574Mbps /
5GHz 대역 최대 1200Mbps
- 기가비트 이더넷 PoE 포트
- 802.3at PoE
- 고출력 듀얼밴드 내장 안테나 x 2
- Nuclias Connect 컨트롤러 연동
- MU-MIMO / Roaming / 빔포밍 / WPA3™



와이파이 6 / AX3600 무선 액세스 포인트
DAP-X2850

- Wi-Fi 6 (IEEE 802.11a/b/g/n/ac/ax)
- 2.4GHz 대역 최대 1148Mbps /
5GHz 대역 최대 2400Mbps
- 2.5G PoE + 1G 듀얼 이더넷 포트
- 802.3at PoE
- 고출력 듀얼밴드 내장 안테나 x 4
- Nuclias Connect 컨트롤러 연동
- MU-MIMO / Roaming / 빔포밍 / WPA3™
- NAT 모드 지원



액세스 포인트 비교표

모델명		DAP-2360	DAP-X2810	DAP-X2850
제품 사진				
구분		와이파이 4 / N300	와이파이 6 / AX1800	와이파이 6 / AX3600
인터페이스	무선	802.11b/g/n 2 Spatial Stream	802.11a/b/g/n/ac/ax 2 Spatial Stream	802.11a/b/g/n/ac/ax 4 Spatial Stream
	유선	1G PoE 이더넷	1G PoE 이더넷	2.5G 기가비트 PoE 이더넷 1G 기가비트 이더넷
무선 속도	2.4GHz	300 Mbps	574 Mbps	1148 Mbps
	5GHz	-	1200 Mbps	2402 Mbps
무선 보안		WPA/WPA2	WPA/WPA2/WPA3	WPA/WPA2/WPA3
안테나		2개의 외장 안테나 2.4GHz : 3.6 dBi	2개의 내장 듀얼밴드 안테나 2.4GHz : 3.2 dBi 5GHz : 4.3 dBi	4개의 내장 듀얼밴드 안테나 2.4GHz : 3.5 dBi 5GHz : 5.5 dBi
크기 / 무게		188 x 166 x 36 mm 689 g	170 x 170 x 33.7 mm 477.4 g	212.4 x 212.4 x 46.7 mm 763.8 g
전원		IEEE 802.3af PoE 또는 12V-1A 아답타	IEEE 802.3at PoE 또는 12V-2.5A 아답타	IEEE 802.3at PoE 또는 12V-2.5A 아답타
최대 소모 전력		8 W	16 W	19.44 W
구성		브라켓, 아답타	브라켓, 아답타	브라켓, 아답타



Nuclias Connect Hub **DNH-100**

- 하드웨어형 중앙 집중식 AP 컨트롤러
- 최대 100대의 AP 등록 / 관리
- 실시간 네트워크 모니터링
- 기가비트 이더넷 포트
- NAT Passthrough로 다중 사이트 관리 가능
- iOS 및 안드로이드 앱 지원



Nuclias Connect Software **DNC-100**

- 설치형 중앙 집중식 AP 컨트롤러
- 서버 PC의 하드웨어 성능에 따라
최대 1000대의 AP 등록 / 관리
- 실시간 네트워크 모니터링
- 기가비트 이더넷 포트
- NAT Passthrough로 다중 사이트 관리 가능
- iOS 및 안드로이드 앱 지원
- 서버 PC 별도 필요 (기존 보유 PC 사용 가능)

Nuclias Connect란?

중/소규모 무선 네트워크를 위한 중앙 집중식 관리 솔루션으로 소프트웨어 설치 버전(DNC)과 하드웨어 버전(DNH)이 있습니다.

Nuclias Connect는 네트워크 관리 작업을 최대한 단순하고 간편하게 수행할 수 있도록 최적화되어 있으며, 다음과 같은 장점이 있습니다.

· 비용의 효율성

저비용으로 쉽게 도입이 가능합니다.

· 유연성

사설 클라우드 서버 또는 내부에 구축 가능하며, 다양한 비즈니스 요구에 맞게 사용자 지정이 가능합니다.

· 사용 편의성

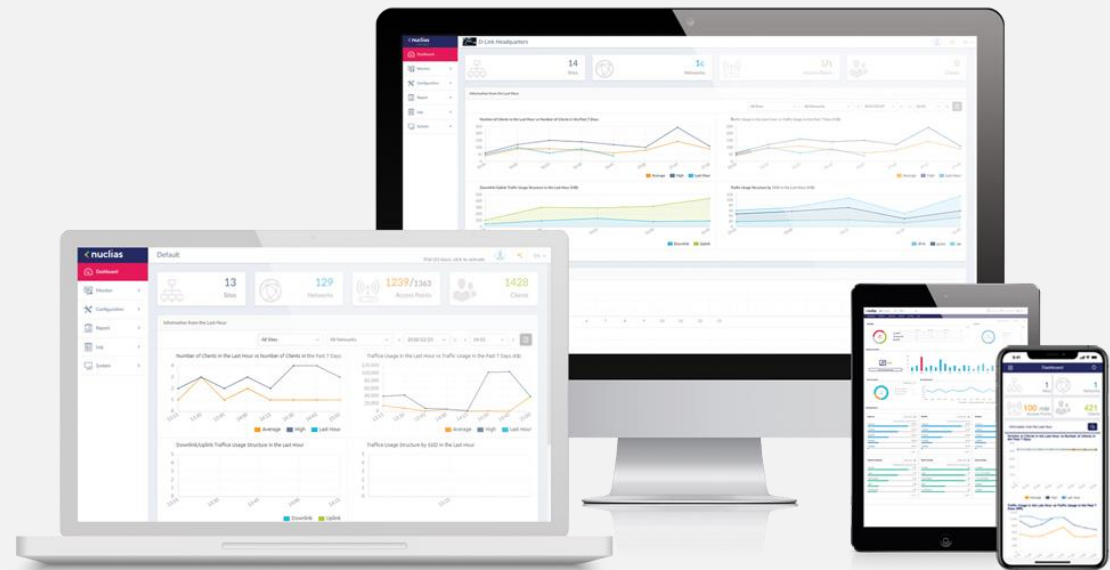
인터넷 연결과 동시에 원격 접속이 가능하며 사용자 친화적인 인터페이스로 직관성이 뛰어 납니다.

· 실시간 분석

네트워크의 불규칙성을 즉각적으로 탐지하고 사용자에게 대한 정보를 쉽게 파악할 수 있습니다.

· 보안성

모든 통신은 암호화되어 외부에 노출되지 않습니다.

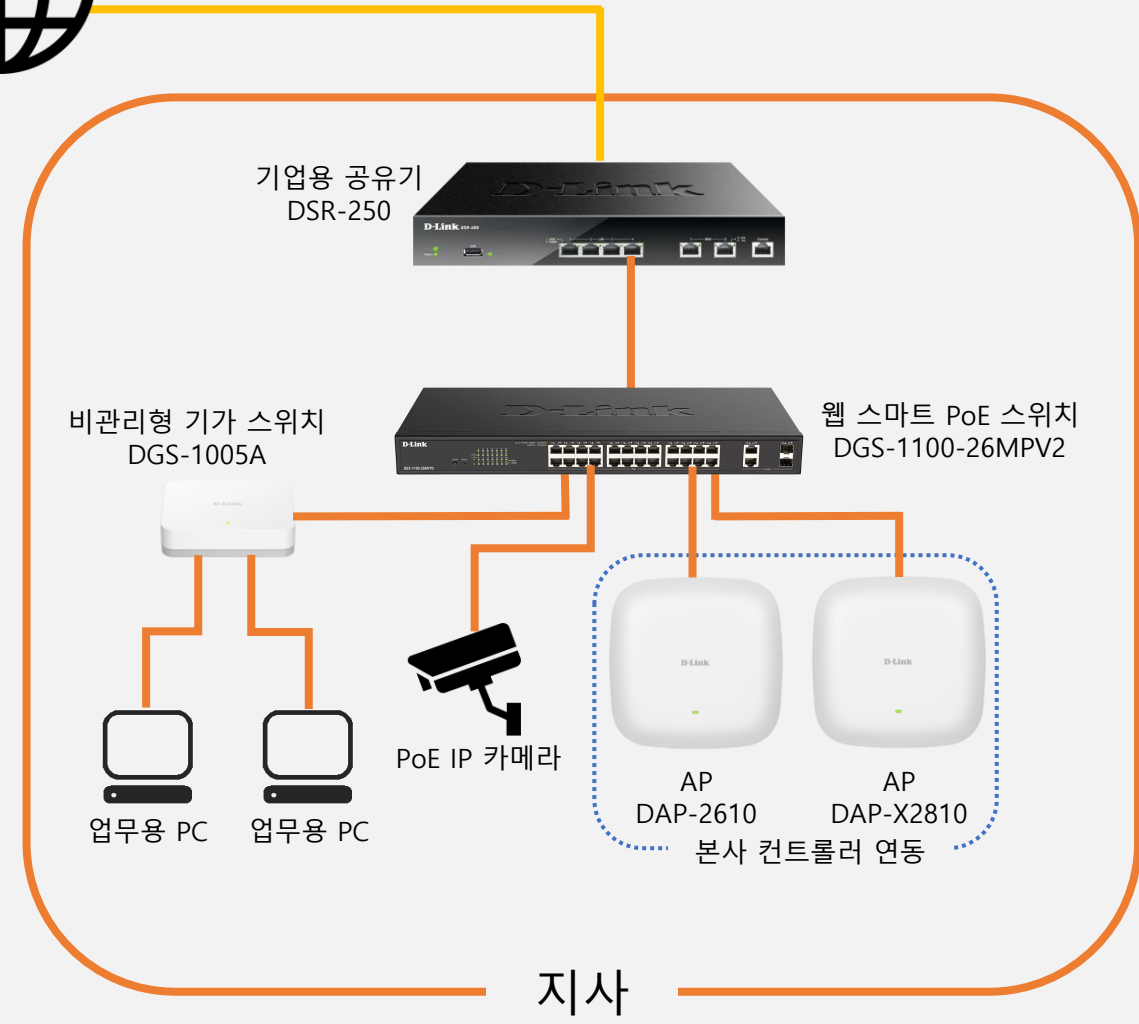
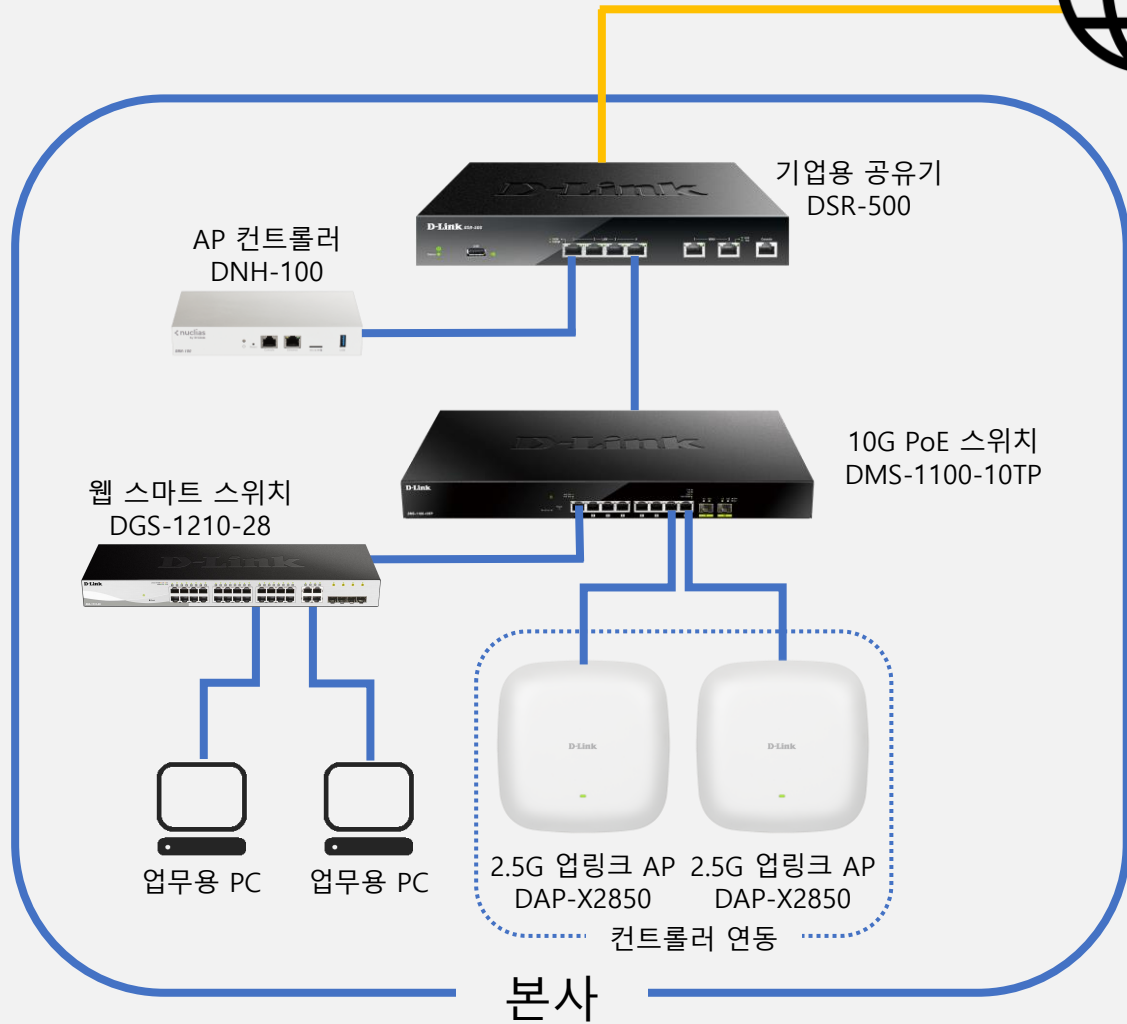


Nuclias Connect





무선 네트워크 구성 예시 (통합 솔루션)



Wi-Fi Planner

무선 네트워크를 도입할 공간의 면적, 구조, 건축 자재 등의 환경 정보를 종합하여 무선 AP가 최적의 성능을 발휘할 수 있는 위치와 무선 채널 설정을 사용자에게 리포트 형식으로 제공하는 솔루션입니다.

· 한눈에 확인할 수 있는 무선 네트워크 예측

도면에 면적 정보와 벽면, 문, 기둥, 엘리베이터 등의 구조물 정보를 입력하면 AP의 출력 파워, 무선 신호 감쇠 및 굴절률과 반사율 등의 데이터가 자동으로 계산되어 가시성 좋은 히트맵 이미지가 포함된 솔루션 리포트가 제공됩니다.

이를 바탕으로 무선 AP를 배치할 최적의 위치를 미리 확인할 수 있습니다.

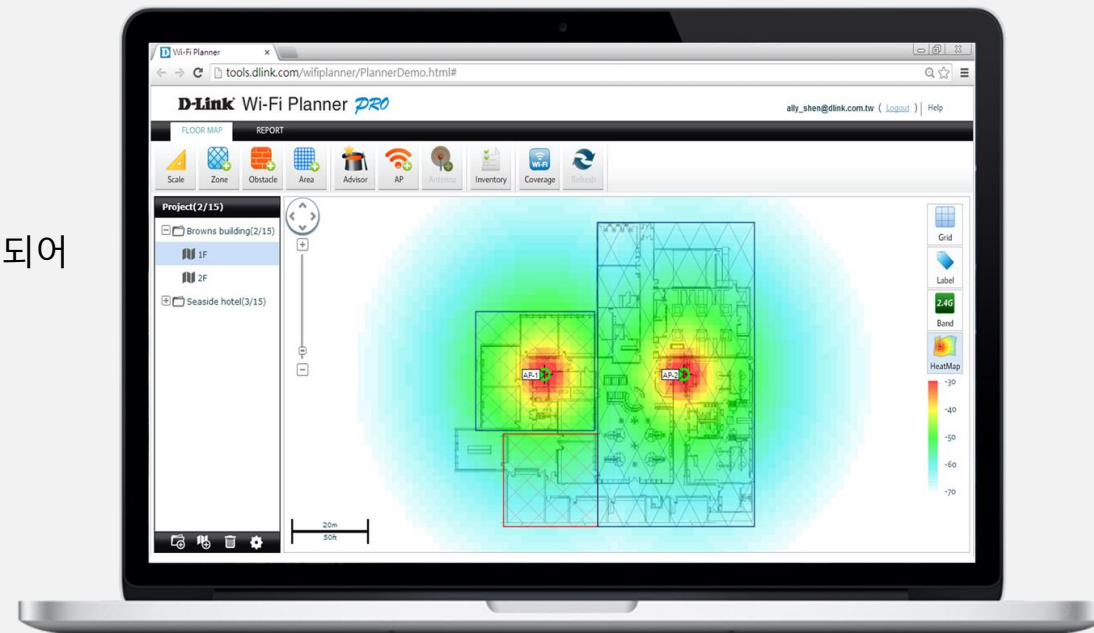
· 무선 네트워크 효율성 극대화

무선 커버리지를 미리 확인하여 음영지역과 무선 신호 간섭을 최소화 하여 최적의 AP 배치로 무선 네트워크 품질을 향상시킬 수 있습니다.

또한, 필요 이상의 과도한 무선 AP 도입을 예방하여 경제적인 측면에서도 도움이 됩니다.

· 다양한 환경에서 적용 가능

카페, 식당, 기업 사옥, 공공기관, 문화센터, 지역 중소 병원, 스마트 팩토리 등 다양한 고객사 환경에 적용시킬 수 있습니다.





DPE-301GI

PoE 인젝터

DPE-301GI

전기 전력과 기가비트 네트워크 속도를 결합하여 단일 이더넷 케이블을 통해 기가비트 PoE를 제공합니다. 이 제품은 최대 30W의 전력을 최장 100M까지 공급할 수 있도록 설계되어 고성능 액세스 포인트 또는 PTZ IP 카메라에 적합한 제품입니다.

PoE 익스텐더

DPE-302GE

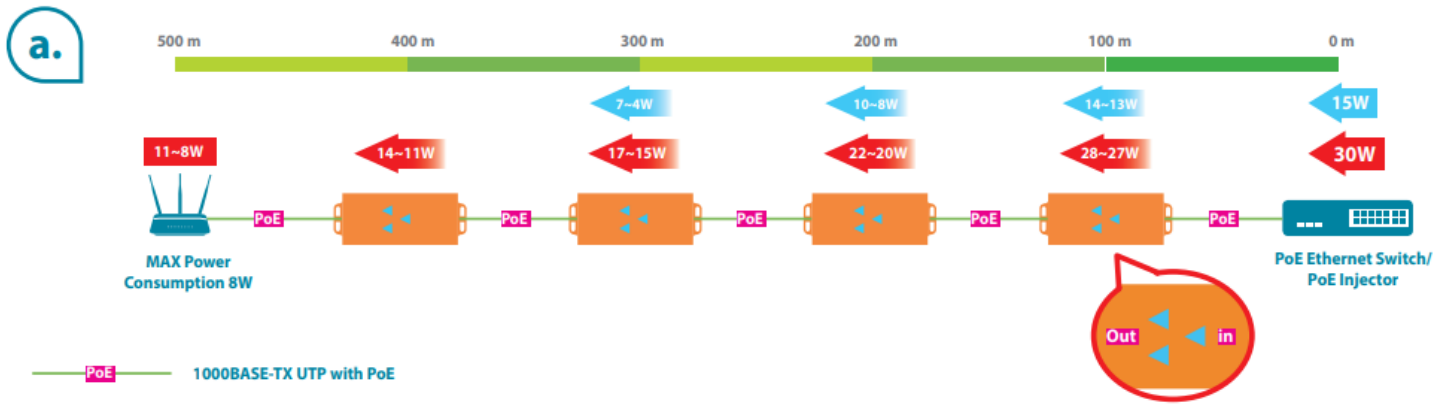
별도의 전원 없이 PoE를 통해 전달 받은 30W의 전력을 100M 확장 할 수 있는 제품으로 2개의 PoE+Data Out 포트를 통해 2개의 PoE 디바이스에 원활한 전원 공급이 가능합니다. 또한, DPE-302GE 4개의 유닛을 연결하면 최장 500M까지의 PoE 확장이 가능합니다.



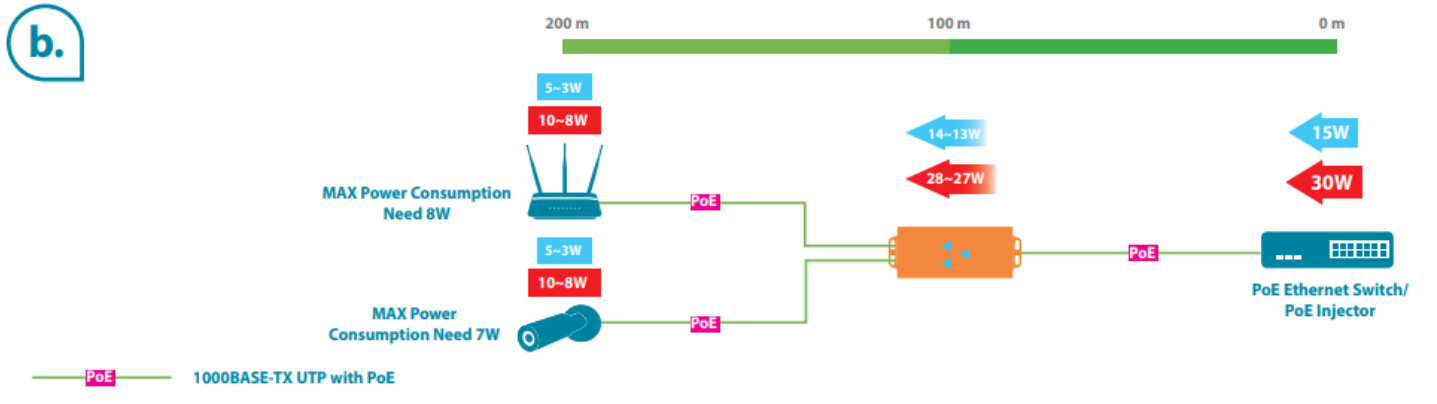
DPE-302GE

모델명		DPE-301GI	DPE-302GE
구 분		PoE 인젝터	PoE 익스텐더
인터페이스	Data In	1G 랜 포트 x 1	1G 랜 포트 x 1
	PoE+Data Out	1G 랜 포트 x 1	1G 랜 포트 x 2
PoE	최대 공급량	30 W	30 W
	규 격	802.3af/at	802.3af/at
크 기		109.8 x 62.2 x 24.5 mm	155 x 60 x 40 mm
무 게		70 g	154 g
전 원		54V-0.6A	PoE
최대 소모 전력		32.4 W	4.71 W

PoE



PoE




비관리형 스위치





비관리형 패스트 이더넷 스위치 비교표

모델명	DES-1005A	DES-1008A	DES-1016D	DES-1024D
제품 사진				
구분	비관리형 패스트 이더넷 스위치	비관리형 패스트 이더넷 스위치	비관리형 패스트 이더넷 스위치	비관리형 패스트 이더넷 스위치
인터페이스	100Mbps 랜 포트 x 5	100Mbps 랜 포트 x 8	100Mbps 랜 포트 x 16	100Mbps 랜 포트 x 24
랙 장착	해당 없음	해당 없음	19인치 1U 랙 마운트 (랙 가이드 포함)	19인치 1U 랙 마운트 (랙 가이드 포함)
스위칭 용량	1 Gbps	1.6 Gbps	3.2 Gbps	4.8 Gbps
패킷 처리량	0.74 Mpps	1.19 Mpps	2.38 Mpps	3.57 Mpps
MAC 주소 테이블	1 K	1 K	8 K	8 K
패킷 버퍼	56 KB	56 KB	256 KB	256 KB
크기 / 무게	87 x 47 x 21 mm 45 g	132 x 53 x 21 mm 74.8 g	282 x 150 x 44 mm 1,060 g	282 x 150 x 44 mm 1,140 g
팬	해당 없음	해당 없음	해당 없음	해당 없음
전원	5V-0.55A 아답타	5V-0.55A 아답타	AC 파워 케이블	AC 파워 케이블
최대 소모 전력	1.1 W	1.55 W	2.1 W	2.8 W



비관리형 기가 이더넷 스위치 비교표

모델명	DGS-1005A	DGS-1008A	DGS-1016D	DGS-1024D
제품 사진				
구분	비관리형 기가 이더넷 스위치	비관리형 기가 이더넷 스위치	비관리형 기가 이더넷 스위치	비관리형 기가 이더넷 스위치
인터페이스	1G 랜 포트 x 5	1G 랜 포트 x 8	1G 랜 포트 x 16	1G 랜 포트 x 24
랙 장착	해당 없음	해당 없음	19인치 1U 랙 마운트 (랙 가이드 포함)	19인치 1U 랙 마운트 (랙 가이드 포함)
스위칭 용량	10 Gbps	16 Gbps	32 Gbps	48 Gbps
패킷 처리량	7.44 Mpps	11.9 Mpps	23.8 Mpps	35.7 Mpps
MAC 주소 테이블	2 K	4 K	8 K	8 K
패킷 버퍼	128 KB	192 KB	512 KB	512 KB
특화 기능	IGMP Snooping	IGMP Snooping	1kV 서지, *DIP 스위치	1kV 서지, *DIP 스위치
크기 / 무게	94 x 75 x 22.45 mm 75 g	142 x 75 x 22.45 mm 117 g	280 x 126 x 44 mm 940 g	280 x 126 x 44 mm 1,004 g
팬	해당 없음	해당 없음	해당 없음	해당 없음
전원	5V-1A 아답타	5V-1A 아답타	AC 파워 케이블	AC 파워 케이블
최대 소모 전력	2.87 W	5.12 W	10.3 W	15.2 W

*DIP 스위치 : EEE(Energy-Efficient Ethernet), Flow Control, Port Isolation and Storm Control 활성화 스위치

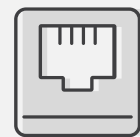


모델명	DMS-106XT
제품 사진	
구분	비관리형 멀티 기가 이더넷 스위치
인터페이스	2.5G 랜 포트 x 5 10G 랜 포트 x 1
스위칭 용량	45 Gbps
패킷 처리량	33.4 Mpps
MAC 주소 테이블	4 K
RAM 버퍼	1 MB
크기	217 x 163 x 33 mm
무게	680 g
팬	해당 없음
전원	12V-1.5A 아답타
최대 소모 전력	10.6 W

비관리형 멀티 기가 이더넷 스위치

DMS-106XT

- Wi-Fi 6 라우터 또는 AP 연결을 위한 5개의 2.5Gbps 이더넷 포트
- 업링크 또는 NAS 서버 연결을 위한 1개의 10Gbps 이더넷 포트
- 스마트 터보 모드 탑재로 끊김 없는 온라인 게임과 4K 스트리밍 지원
- 내구성이 뛰어난 무광 알루미늄 합금 케이스
- 낮은 전력 소비를 위한 효율적인 전력 설계
- 포트 속도를 직관적으로 확인 할 수 있는 전면 멀티 컬러 LED
- 팬리스 설계로 신뢰성 및 정숙성 향상



멀티 기가비트



터보 모드



전력 효율성



QoS 관리



메탈 케이스



멀티 컬러 LED



플러그 앤 플레이



정숙성

비관리형 **PoE** 스위치





비관리형 패스트 이더넷 PoE 스위치 비교표

모델명		DES-1005P	DES-1008P	DSS-100E-9P
제품 사진				
구분		비관리형 패스트 이더넷 PoE 스위치	비관리형 패스트 이더넷 PoE 스위치	비관리형 패스트 이더넷 PoE 스위치
인터페이스	일반	100Mbps 랜 포트 x 5	100Mbps 랜 포트 x 8	100Mbps 랜 포트 x 8 1G 업링크 포트 x 1
	PoE 포트	4 포트	4 포트	8 포트
스위칭 용량		1 Gbps	1.6 Gbps	1.8 Gbps
패킷 처리량		0.74 Mpps	1.19 Mpps	2.67 Mpps
MAC 주소 테이블		2 K	2 K	2 K
RAM 버퍼		64 KB	96 KB	1 Mbits
PoE	최대 공급량	전체	60 W	92 W
		포트당	30 W	15.4 W
규격		802.3af/at	802.3af	802.3af/at
크기 / 무게		100 x 98 x 28 mm 260 g	140 x 77 x 27 mm 74.8 g	177 x 104 x 26 mm 396 g
팬		해당 없음	해당 없음	해당 없음
전원		53.5V-1.2A 아답타	52V-1.25A 아답타	51V-2A 아답타
최대 소모 전력		63.26 W	62 W	113.4 W



비관리형 기가 이더넷 PoE 스위치 비교표

모델명		DGS-1005P	DGS-1008P	DGS-1008MP	DGS-F1010P-E	
제품 사진					 <p>6KV 250M 6KV 과전압 보호 250m PoE 확장</p>	
구분		비관리형 기가 이더넷 PoE 스위치	비관리형 기가 이더넷 PoE 스위치	비관리형 기가 이더넷 PoE 스위치	비관리형 기가 이더넷 PoE 스위치	
인터페이스	일반	1G 랜 포트 x 5	1G 랜 포트 x 8	1G 랜 포트 x 8	1G 랜 포트 x 10	
	PoE 포트	4 포트	4 포트	4 포트	8 포트	
랙 장착		해당 없음	해당 없음	19인치 1U 랙 마운트 (랙 가이드 포함)	해당 없음	
스위칭 용량		10 Gbps	16 Gbps	16 Gbps	20 Gbps	
패킷 처리량		7.4 Mpps	11.9 Mpps	11.9 Mpps	14.88 Mpps	
MAC 주소 테이블		2 K	4 K	4 K	2 K	
패킷 버퍼		64 KB	1.5 Mbit	192 KB	-	
Flash 메모리		1 KB	2 KB	2 KB	-	
PoE	최대 공급량	전체	60 W	80 W	125 W	96 W
		포트당	30 W	30 W	30 W	30 W
	규격	802.3af/at	802.3af/at	802.3af/at	802.3af/at	
크기 / 무게		100 x 98 x 28 mm 260 g	190 x 120 x 38 mm 590 g	280 x 180 x 44 mm 1.84 kg	184 x 94 x 27 mm 950 g	
팬		해당 없음	해당 없음	해당 없음	해당 없음	
전원		53.5V-1.2A 아답타	54V-1.67A 아답타	AC 파워 케이블	52V-1.85A	
최대 소모 전력		64.5 W	91 W	140 W	96.2 W	

웹 스마트 스위치



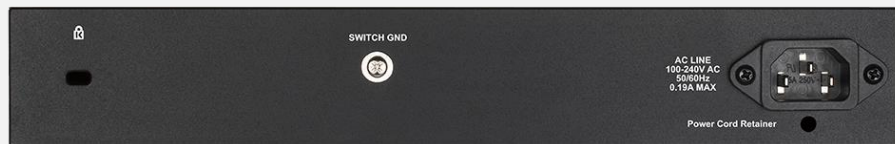


패스트 이더넷 웹 스마트 스위치

DES-1210-28

DES-1210-28은 비용 효율적이면서도 L2 기능과 확장성을 위한 고급 관리 및 보안 기능을 탑재하고 있습니다. 따라서 중/소규모 기업 환경에 적합한 제품입니다.

- 100Mbps 랜 포트 24개
- 1G 랜 포트 2개
- 1G 콤보 포트 2개
- Layer 2 기능 탑재
 - IGMP, Port Mirroring, STP, Link Aggregation, VLAN, Flow Control 등
- Loopback Detection
- QoS, Bandwidth Control
- 관리 기능
 - WEB based GUI, CLI, SNMP, SSH 등
- 다양한 보안 기능
 - Safeguard Engine, ACL, ARP Spoofing Prevention 등



기가 이더넷 웹 스마트 스위치 DGS-1210-10

DGS-1210-10은 비용 효율적이면서도 L2 기능과 확장성을 위한 고급 관리 및 보안 기능을 탑재하고 있습니다. 따라서 중/소규모 기업 환경에 적합한 제품입니다.

- 1G 랜 포트 8개
- 1G SFP 포트 2개
- Layer 2 기능 탑재
 - IGMP, Port Mirroring, STP, Link Aggregation, VLAN, Flow Control 등
- Loopback Detection
- QoS, Bandwidth Control
- 관리 기능
 - WEB based GUI, CLI, SNMP, SSH 등
- 다양한 보안 기능
 - Safeguard Engine, ACL, ARP Spoofing Prevention 등



기가 이더넷 웹 스마트 스위치 DGS-1210-20

DGS-1210-20은 비용 효율적이면서도 L2 기능과 확장성을 위한 고급 관리 및 보안 기능을 탑재하고 있습니다. 따라서 중/소규모 기업 환경에 적합한 제품입니다.

- 1G 랜 포트 16개
- 1G 콤보 포트 4개
- Layer 2 기능 탑재
 - IGMP, Port Mirroring, STP, Link Aggregation, VLAN, Flow Control 등
- Loopback Detection
- QoS, Bandwidth Control
- 관리 기능
 - WEB based GUI, CLI, SNMP, SSH 등
- 다양한 보안 기능
 - Safeguard Engine, ACL, ARP Spoofing Prevention 등



기가 이더넷 웹 스마트 스위치

DGS-1210-28

DGS-1210-28은 비용 효율적이면서도 L2 기능과 확장성을 위한 고급 관리 및 보안 기능을 탑재하고 있습니다. 따라서 중/소규모 기업 환경에 적합한 제품입니다.

- 1G 랜 포트 24개
- 1G 콤보 포트 4개
- Layer 2 기능 탑재
 - IGMP, Port Mirroring, STP, Link Aggregation, VLAN, Flow Control 등
- Loopback Detection
- QoS, Bandwidth Control
- 관리 기능
 - WEB based GUI, CLI, SNMP, SSH 등
- 다양한 보안 기능
 - Safeguard Engine, ACL, ARP Spoofing Prevention 등



기가 이더넷 웹 스마트 스위치

DGS-1210-52

DGS-1210-52는 비용 효율적이면서도 L2 기능과 확장성을 위한 고급 관리 및 보안 기능을 탑재하고 있습니다. 따라서 중/소규모 기업 환경에 적합한 제품입니다.

- 1G 랜 포트 48개
- 1G 콤보 포트 4개
- Layer 2 기능 탑재
 - IGMP, Port Mirroring, STP, Link Aggregation, VLAN, Flow Control 등
- Loopback Detection
- QoS, Bandwidth Control
- 관리 기능
 - WEB based GUI, CLI, SNMP, SSH 등
- 다양한 보안 기능
 - Safeguard Engine, ACL, ARP Spoofing Prevention 등



웹 스마트 스위치 비교표

모델명	DES-1210-28	DGS-1210-10	DGS-1210-20	DGS-1210-28	DGS-1210-52
제품 사진					
구분	패스트 이더넷 웹 스마트 스위치	기가 웹 스마트 스위치	기가 웹 스마트 스위치	기가 웹 스마트 스위치	기가 웹 스마트 스위치
인터페이스	100Mbps 랜 포트 x 24 1G 랜 포트 x 2 1G 콤보 포트 x 2	1G 랜 포트 x 8 1G SFP 포트 x 2	1G 랜 포트 x 16 1G 콤보 포트 x 4	1G 랜 포트 x 24 1G 콤보 포트 x 4	1G 랜 포트 x 48 1G 콤보 포트 x 4
랙 장착	19인치 1U 랙 마운트 (랙 가이드 포함)	19인치 1U 랙 마운트 (랙 가이드 포함)	19인치 1U 랙 마운트 (랙 가이드 포함)	19인치 1U 랙 마운트 (랙 가이드 포함)	19인치 1U 랙 마운트 (랙 가이드 포함)
스위칭 용량	12.8 Gbps	20 Gbps	40 Gbps	56 Gbps	104 Gbps
패킷 처리량	9.5 Mpps	14.88 Mpps	29.8 Mpps	41.7 Mpps	77.4 Mpps
MAC 주소 테이블	8 K	8 K	8 K	8 K	16 K
RAM	128 MB	128 MB	128 MB	128 MB	128 MB
Flash 메모리	16 MB	32 MB	32 MB	32 MB	32 MB
패킷 버퍼	4.1 Mbits	4.1 Mbits	4.1 Mbits	4.1 Mbits	12 Mbits
크기 / 무게	330 x 180 x 44 mm 1.58 kg	280 x 126 x 44 mm 0.98 kg	280 x 180 x 44 mm 1.75 kg	440 x 140 x 44 mm 2.15 kg	440 x 210 x 44 mm 3.46 kg
팬	해당 없음	해당 없음	해당 없음	해당 없음	해당 없음
최대 소모 전력	9.46 W	6.33 W	13.02 W	16.94 W	34.2 W

웹 스마트 **PoE** 스위치





기가 이더넷 웹 스마트 PoE 스위치

DGS-1210-10MP

DGS-1210-10MP는 비용 효율적이면서도 L2 기능과 확장성을 위한 고급 관리 및 보안 기능을 탑재하고 있습니다.

또한 PoE 기능을 통해 다양한 디바이스에 유연한 전원 공급이 가능합니다. 따라서 중/소규모 기업 환경에 적합한 제품입니다.

- 1G PoE 랜 포트 8개
- 1G SFP 포트 2개
- PoE 포트당 최대 **30W(802.3at)** / PoE 전체 Budget 130W
- Layer 2 기능 탑재
 - IGMP, Port Mirroring, STP, Link Aggregation, VLAN, Flow Control 등
- Loopback Detection
- QoS, Bandwidth Control
- 관리 기능
 - WEB based GUI, CLI, SNMP, SSH 등
- 다양한 보안 기능
 - Safeguard Engine, ACL, ARP Spoofing Prevention 등



기가 이더넷 웹 스마트 PoE 스위치

DGS-1210-28P

DGS-1210-28P는 비용 효율적이면서도 L2 기능과 확장성을 위한 고급 관리 및 보안 기능을 탑재하고 있습니다.

또한 PoE 기능을 통해 다양한 디바이스에 유연한 전원 공급이 가능합니다. 따라서 중/소규모 기업 환경에 적합한 제품입니다.

- 1G PoE 랜 포트 24개
- 1G 콤보 포트 4개
- PoE 포트당 최대 **30W(802.3at)** / PoE 전체 Budget 193W
- Layer 2 기능 탑재
 - IGMP, Port Mirroring, STP, Link Aggregation, VLAN, Flow Control 등
- Loopback Detection
- QoS, Bandwidth Control
- 관리 기능
 - WEB based GUI, CLI, SNMP, SSH 등
- 다양한 보안 기능
 - Safeguard Engine, ACL, ARP Spoofing Prevention 등



기가 이더넷 웹 스마트 PoE 스위치

DGS-1210-28MP

DGS-1210-28MP는 비용 효율적이면서도 L2 기능과 확장성을 위한 고급 관리 및 보안 기능을 탑재하고 있습니다.

또한 PoE 기능을 통해 다양한 디바이스에 유연한 전원 공급이 가능합니다. 따라서 중/소규모 기업 환경에 적합한 제품입니다.

- 1G PoE 랜 포트 24개
- 1G 콤보 포트 4개
- PoE 포트당 최대 **30W(802.3at)** / PoE 전체 Budget 370W
- Layer 2 기능 탑재
 - IGMP, Port Mirroring, STP, Link Aggregation, VLAN, Flow Control 등
- Loopback Detection
- QoS, Bandwidth Control
- 관리 기능
 - WEB based GUI, CLI, SNMP, SSH 등
- 다양한 보안 기능
 - Safeguard Engine, ACL, ARP Spoofing Prevention 등



기가 이더넷 웹 스마트 PoE 스위치

DGS-1100-10MPV2

DGS-1100-10MPV2는 Simple L2 기능과 웹 기반 인터페이스를 통해 쉽고 간편하게 네트워크를 구축 및 확장 할 수 있는 다용도 솔루션입니다. 또한 PoE 기능을 통해 다양한 디바이스에 유연한 전원 공급이 가능합니다. 따라서 중/소규모 기업 환경에 적합한 제품입니다.

- 1G PoE 랜 포트 8개
- 1G SFP 포트 2개
- PoE 포트당 최대 **30W(802.3at)** / PoE 전체 Budget 130W
- Simple Layer 2 기능 탑재
 - IGMP, Port Mirroring, STP, Link Aggregation, VLAN, Flow Control 등
- Loopback Detection
- QoS, Port Bandwidth Control
- 관리 기능
 - WEB based GUI, SNMP 등
- 다양한 보안 기능
 - Safeguard Engine, Traffic Segmentation 등



기가 이더넷 웹 스마트 PoE 스위치

DGS-1100-26MPV2

DGS-1100-26MPV2는 Simple L2 기능과 웹 기반 인터페이스를 통해 쉽고 간편하게 네트워크를 구축 및 확장 할 수 있는 다용도 솔루션입니다. 또한 PoE 기능을 통해 다양한 디바이스에 유연한 전원 공급이 가능합니다. 따라서 중/소규모 기업 환경에 적합한 제품입니다.

- 1G PoE 랜 포트 24개
- 1G 콤보 포트 2개
- PoE 포트당 최대 **30W(802.3at)** / PoE 전체 Budget 370W
- Simple Layer 2 기능 탑재
 - IGMP, Port Mirroring, STP, Link Aggregation, VLAN, Flow Control 등
- Loopback Detection
- QoS, Port Bandwidth Control
- 관리 기능
 - WEB based GUI, SNMP 등
- 다양한 보안 기능
 - Safeguard Engine, Traffic Segmentation 등



기가 이더넷 웹 스마트 PoE 스위치

DGS-1100-26MPPV2

DGS-1100-26MPPV2는 Simple L2 기능과 웹 기반 인터페이스를 통해 쉽고 간편하게 네트워크를 구축 및 확장 할 수 있는 다용도 솔루션입니다. 또한 PoE 기능을 통해 다양한 디바이스에 유연한 전원 공급이 가능합니다. 따라서 중/소규모 기업 환경에 적합한 제품입니다.

- 1G PoE 랜 포트 24개 (**21p-24p 802.3bt PoE**)
- 1G 콤보 포트 2개
- PoE 포트당 최대 **90W(802.3bt)** / PoE 전체 Budget 525W
- Simple Layer 2 기능 탑재
 - IGMP, Port Mirroring, STP, Link Aggregation, VLAN, Flow Control 등
- Loopback Detection
- QoS, Port Bandwidth Control
- 관리 기능
 - WEB based GUI, SNMP 등
- 다양한 보안 기능
 - Safeguard Engine, Traffic Segmentation 등



웹 스마트 PoE 스위치 비교표



모델명		DGS-1210-10MP	DGS-1210-28P	DGS-1210-28MP	DGS-1100-10MPV2	DGS-1100-26MPV2	DGS-1100-26MPPV2	
제품 사진								
구분		기가 이더넷 웹 스마트 PoE 스위치	기가 이더넷 웹 스마트 PoE 스위치	기가 이더넷 웹 스마트 PoE 스위치	기가 이더넷 웹 스마트 PoE 스위치	기가 이더넷 웹 스마트 PoE 스위치	기가 이더넷 웹 스마트 PoE 스위치	
인터페이스		1G PoE 랜 포트 x 8 1G SFP 포트 x 2	1G PoE 랜 포트 x 24 1G 콤보 포트 x 4	1G PoE 랜 포트 x 24 1G 콤보 포트 x 4	1G PoE 랜 포트 x 8 1G SFP 포트 x 2	1G PoE 랜 포트 x 24 1G 콤보 포트 x 2	1G PoE 랜 포트 x 24 1G 콤보 포트 x 2	
랙 장착		19인치 1U 랙 마운트 (랙 가이드 포함)	19인치 1U 랙 마운트 (랙 가이드 포함)	19인치 1U 랙 마운트 (랙 가이드 포함)	19인치 1U 랙 마운트 (랙 가이드 포함)	19인치 1U 랙 마운트 (랙 가이드 포함)	19인치 1U 랙 마운트 (랙 가이드 포함)	
스위칭 용량		20 Gbps	56 Gbps	56 Gbps	20 Gbps	52 Gbps	52 Gbps	
패킷 처리량		14.88 Mpps	41.7 Mpps	41.7 Mpps	14.88 Mpps	38.69 Mpps	38.69 Mpps	
MAC 주소 테이블		8 K	8 K	8 K	8 K	8 K	8 K	
RAM		128 MB	128 MB	128 MB	128 MB	128 MB	128 MB	
Flash 메모리		32 MB	32 MB	32 MB	16 MB	16 MB	16 MB	
패킷 버퍼		4.1 Mbits	4.1 Mbits	4.1 Mbits	4.1 Mbits	4.1 Mbits	4.1 Mbits	
PoE	최대 공급량	전체	130 W	193 W	370 W	130 W	370 W	525 W
		포트당	30 W	30 W	30 W	30 W	30 W	30 W / 90 W (P21-P24)
	규격	802.3af/at	802.3af/at	802.3af/at	802.3af/at	802.3af/at	802.3af/at/bt	
크기 / 무게		330 x 180 x 44 mm 1.77 kg	440 x 250 x 44 mm 3.75 kg	440 x 250 x 44 mm 3.94 kg	280 x 180 x 44 mm 1.5 kg	440 x 208 x 44 mm 2.8 kg	440 x 330 x 44mm 4.4 kg	
팬		해당 없음	2	2	스마트 팬 x 1	스마트 팬 x 2개	스마트 팬 x 2개	
최대 소모 전력		148.7 W	247.4 W	424*8 W	164.6 W	454.1 W	619.5 W	

10G 업링크 스마트 스위치





10G 업링크 스마트 스위치

DGS-1250-28X

DGS-1250-28X는 엔터프라이즈 및 중/소규모 기업 환경에 적합한 솔루션으로 CLI 콘솔 포트를 포함한 다양한 인터페이스, L2/Lite L3 기능, QoS, 확장성을 위한 고급 관리 및 보안 기능을 탑재하고 있어 고급 네트워크 성능을 가치 있는 가격으로 제공할 수 있습니다.

- 1G 랜 포트 24개
- 10G SFP+ 포트 4개
- RJ-45 콘솔 포트
- Layer 2 기능
 - IGMP, Port Mirroring, STP, Link Aggregation, VLAN, Flow Control 등
- Lite Layer 3 기능
 - IP Interface, Static Routing
- Loopback Detection
- QoS, Bandwidth Control
- 관리 기능
 - WEB based GUI, CLI, SNMP, SSH 등
- 다양한 보안 기능
 - Safeguard Engine, ACL, ARP Spoofing Prevention 등



모델명		DMS-1100-10TP	
제품 사진			
구분		멀티 기가 웹 스마트 PoE 스위치	
인터페이스		2.5G PoE 랜 포트 x 8 10G SFP+ 포트 x 2	
스위칭 용량		80 Gbps	
패킷 처리량		59.52 Mpps	
MAC 주소 테이블		16 K	
RAM		256 MB	
Flash 메모리		128 MB	
패킷 버퍼		12 Mbits	
PoE	최대 공급 량	전 체	240 W
		포트당	30 W
	규 격	802.3af/at	
팬		스마트 팬 x 3	
크 기		440 x 250 x 44 mm	
무 게		3.43 kg	
최대 소모 전력		293.4 W	

멀티 기가비트 웹 스마트 PoE 스위치

DMS-1100-10TP

DMS-1100-10TP는 다양한 비즈니스 요구 사항을 수용할 수 있는 멀티 기가비트 스위치입니다. 8개의 2.5G PoE 포트와 2개의 10G SFP+ 포트를 갖추고 있어 고성능 액세스 포인트나 보안 감시 장비를 배치하는데 이상적입니다.

- 2.5G PoE 포트 8개
- 10G SFP+ 포트 2개
- QoS를 통해 중요 트래픽을 우선 처리하여 원활한 네트워크 환경 제공
- 802.3af/at PoE 지원으로 유연한 PoE 디바이스 배치 가능
- 다양한 L2 기능을 통해 스위치 효율성을 개선
- 웹 기반 GUI를 통해 쉬운 네트워크 관리
- Auto-surveillance VLAN을 통해 보안 감시 장치의 트래픽을 보호하고 우선 처리
- Loopback Detection 및 케이블 진단을 통해 네트워크 문제를 해결

10G L2 스마트 스위치



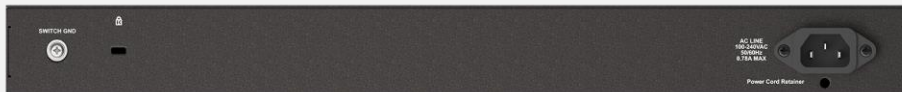
10G L2 스마트 스위치

DXS-1210-10TS

10G 기가비트 지원으로 비즈니스의 다양한 네트워크 요구 사항을 충족할 수 있는 효과적인 스마트 스위치입니다.

D-Link Green 기술을 통해 에너지를 효율적으로 절약하고 풍부한 관리 및 레이어 2 기능으로 쉽고 빠르게 설정할 수 있으며, 수월한 유지보수가 가능합니다.

- 10G 랜 포트 8개
- 10G SFP+ 포트 2개
- RJ-45 콘솔 포트 및 Telnet을 통한 표준 CLI 지원
- ERPS 지원
- IP Interface, Static ARP, Static Routing
- Auto Surveillance VLAN / Auto Voice VLAN
- Loopback Detection
- IGMP, Port Mirroring, STP, LLDP, Flow Control, QoS, ACL



10G L2 스마트 스위치

DXS-1210-12SC

10G 기가비트 지원으로 비즈니스의 다양한 네트워크 요구 사항을 충족할 수 있는 효과적인 스마트 스위치입니다.

D-Link Green 기술을 통해 에너지를 효율적으로 절약하고 풍부한 관리 및 레이어 2 기능으로 쉽고 빠르게 설정할 수 있으며, 수월한 유지보수가 가능합니다.

- 10G SFP+ 포트 10개
- 10G 콤보 포트 2개
- RJ-45 콘솔 포트 및 Telnet을 통한 표준 CLI 지원
- ERPS 지원
- IP Interface, Static ARP, Static Routing
- Auto Surveillance VLAN / Auto Voice VLAN
- Loopback Detection
- IGMP, Port Mirroring, STP, LLDP, Flow Control, QoS, ACL



10G L2 스마트 스위치

DXS-1210-28S

10G 기가비트 지원으로 비즈니스의 다양한 네트워크 요구 사항을 충족할 수 있는 효과적인 스마트 스위치입니다.

D-Link Green 기술을 통해 에너지를 효율적으로 절약하고 풍부한 관리 및 레이어 2 기능으로 쉽고 빠르게 설정할 수 있으며, 수월한 유지보수가 가능합니다.

- 10G SFP+ 랜 포트 24개
- 10G 랜 포트 4개
- RJ-45 콘솔 포트 및 Telnet을 통한 표준 CLI 지원
- ERPS 지원
- IP Interface, Static ARP, Static Routing
- Auto Surveillance VLAN / Auto Voice VLAN
- Loopback Detection
- IGMP, Port Mirroring, STP, LLDP, Flow Control, QoS, ACL



10G L2 스마트 스위치 비교표



모델명	DXS-1210-10TS	DXS-1210-12SC	DXS-1210-28S
제품 사진			
구분	10G L2 스마트 스위치	10G L2 스마트 스위치	10G L2 스마트 스위치
인터페이스	10G 랜 포트 x 8 10G SFP+ 포트 x 2 RJ-45 콘솔 포트	10G SFP+ 포트 x 10 10G 콤보 포트 x 2 RJ-45 콘솔 포트	10G SFP+ 포트 x 24 10G 랜 포트 x 4 RJ-45 콘솔 포트
랙 장착	19인치 1U 랙 마운트 (랙 가이드 포함)	19인치 1U 랙 마운트 (랙 가이드 포함)	19인치 1U 랙 마운트 (랙 가이드 포함)
스위칭 용량	200 Gbps	240 Gbps	560 Gbps
패킷 처리량	148.8 Mpps	178.56 Mpps	416.64 Mpps
MAC 주소 테이블	32 K	32 K	32 K
RAM	256 MB	256 MB	256 MB
Flash 메모리	128 MB	128 MB	64 MB
패킷 버퍼	2 MB	2 MB	4 MB
크기 / 무게	330 x 200 x 44 mm 2.165 kg	440 x 210 x 44 mm 2.718 kg	441 x 209.5 x 44 mm 3.27 kg
팬	스마트 팬 x 2	스마트 팬 x 2	스마트 팬 x 2
최대 소모 전력	43.23 W	27.4 W	85.7 W

L2 관리형 스위치

(PoE 스위치 포함)





L2 관리형 스위치

DGS-3000-28L

DGS-3000-28L는 과전압 보호, 고급 L2 기능 및 다양한 보안 및 관리 기능으로 메트로 이더넷과 캠퍼스 네트워크 배치에 적합한 Layer 2 관리형 스위치입니다.

- 1G 랜 포트 24개
- 1G SFP 포트 4개
- RJ-45 콘솔 포트 1개
- 6kV 과전압 보호
- Dying Gasp으로 전력 공급 중단에 대한 정보 전달
- ERPS를 통한 이중화 및 복구 최적화
- Zero-Touch Provisioning
- IGMP, VLAN, LACP, STP, Port Mirroring, Loopback Detection 등 L2 기능
- IP Interface, Static Route 등 L3 기능
- QoS, ACL, AAA, SSL, SSH, Traffic Segmentation, Safeguard Engine 등



L2 관리형 스위치

DGS-3000-52L

DGS-3000-52L은 과전압 보호, 고급 L2 기능 및 다양한 보안 및 관리 기능으로 메트로 이더넷과 캠퍼스 네트워크 배치에 적합한 Layer 2 관리형 스위치입니다.

- 1G 랜 포트 48개
- 1G SFP 포트 4개
- RJ-45 콘솔 포트 1개
- 6kV 과전압 보호
- Dying Gasp으로 전력 공급 중단에 대한 정보 전달
- ERPS를 통한 이중화 및 복구 최적화
- Zero-Touch Provisioning
- IGMP, VLAN, LACP, STP, Port Mirroring, Loopback Detection 등 L2 기능
- IP Interface, Static Route 등 L3 기능
- QoS, ACL, AAA, SSL, SSH, Traffic Segmentation, Safeguard Engine 등



L2 관리형 스위치

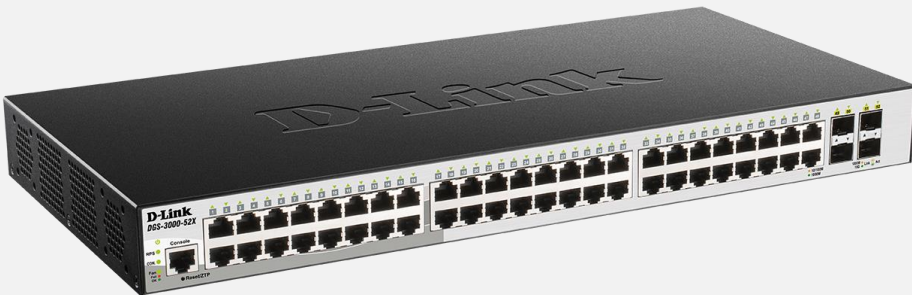
DGS-3000-28X

DGS-3000-28X는 과전압 보호, 고급 L2 기능 및 다양한 보안 및 관리 기능으로 메트로 이더넷과 캠퍼스 네트워크 배치에 적합한 Layer 2 관리형 스위치입니다.

- 1G 랜 포트 24개
- 10G SFP+ 포트 4개
- RJ-45 콘솔 포트 1개
- 6kV 과전압 보호
- Dying Gasp으로 전력 공급 중단에 대한 정보 전달
- ERPS를 통한 이중화 및 복구 최적화
- Zero-Touch Provisioning
- IGMP, VLAN, LACP, STP, Port Mirroring, Loopback Detection 등 L2 기능
- IP Interface, Static Route 등 L3 기능
- QoS, ACL, AAA, SSL, SSH, Traffic Segmentation, Safeguard Engine 등



L2 관리형 스위치 / DGS-3000-52X



L2 관리형 스위치

DGS-3000-52X

DGS-3000-52X는 과전압 보호, 고급 L2 기능 및 다양한 보안 및 관리 기능으로 메트로 이더넷과 캠퍼스 네트워크 배치에 적합한 Layer 2 관리형 스위치입니다.

- 1G 랜 포트 48개
- 10G SFP+ 포트 4개
- RJ-45 콘솔 포트 1개
- 6kV 과전압 보호
- Dying Gasp으로 전력 공급 중단에 대한 정보 전달
- ERPS를 통한 이중화 및 복구 최적화
- Zero-Touch Provisioning
- IGMP, VLAN, LACP, STP, Port Mirroring, Loopback Detection 등 L2 기능
- IP Interface, Static Route 등 L3 기능
- QoS, ACL, AAA, SSL, SSH, Traffic Segmentation, Safeguard Engine 등



L2 관리형 스위치

DGS-3000-28XS

DGS-3000-28XS는 과전압 보호, 고급 L2 기능 및 다양한 보안 및 관리 기능으로 메트로 이더넷과 캠퍼스 네트워크 배치에 적합한 Layer 2 관리형 스위치입니다.

- 1G SFP 포트 24개
- 10G SFP+ 포트 4개
- RJ-45 콘솔 포트 1개
- 6kV 과전압 보호
- Dying Gasp으로 전력 공급 중단에 대한 정보 전달
- ERPS를 통한 이중화 및 복구 최적화
- Zero-Touch Provisioning
- IGMP, VLAN, LACP, STP, Port Mirroring, Loopback Detection 등 L2 기능
- IP Interface, Static Route 등 L3 기능
- QoS, ACL, AAA, SSL, SSH, Traffic Segmentation, Safeguard Engine 등



L2 관리형 PoE 스위치







DGS-3000-28XMP

DGS-3000-28XMP는 과전압 보호, 고급 L2 기능 및 다양한 보안 및 관리 기능으로 메트로 이더넷과 캠퍼스 네트워크 배치에 적합한 Layer 2 관리형 스위치입니다. 또한 PoE 기능을 통해 다양한 디바이스에 유연한 전원 공급이 가능합니다.

- 1G PoE 랜 포트 24개
- 10G SFP+ 포트 4개
- RJ-45 콘솔 포트 1개
- PoE 포트당 최대 **30W(80.3at)** / PoE 전체 Budget 370W
- 6kV 과전압 보호
- Dying Gasp으로 전력 공급 중단에 대한 정보 전달
- ERPS를 통한 이중화 및 복구 최적화
- Zero-Touch Provisioning
- IGMP, VLAN, LACP, STP, Port Mirroring, Loopback Detection 등 L2 기능
- IP Interface, Static Route 등 L3 기능
- QoS, ACL, AAA, SSL, SSH, Traffic Segmentation, Safeguard Engine 등



L2 관리형 스위치 비교표

모델명		DGS-3000-28L	DGS-3000-52L	DGS-3000-28X	DGS-3000-52X	DGS-3000-28SX	DGS-3000-28XMP
제품 사진							
구분		L2 관리형 스위치	L2 관리형 스위치	L2 관리형 스위치	L2 관리형 스위치	L2 관리형 스위치	L2 관리형 PoE 스위치
인터페이스		1G 랜 포트 x 24 1G SFP 포트 x 4 RJ-45 콘솔 포트	1G 랜 포트 x 48 1G SFP 포트 x 4 RJ-45 콘솔 포트	1G 랜 포트 x 24 10G SFP+ 포트 x 4 RJ-45 콘솔 포트	1G 랜 포트 x 48 10G SFP+ 포트 x 4 RJ-45 콘솔 포트	1G SFP 포트 x 24 10G SFP+ 포트 x 4 RJ-45 콘솔 포트	1G PoE 랜 포트 x 24 10G SFP+ 포트 x 4 RJ-45 콘솔 포트
랙 장착		19인치 1U 랙 마운트 (랙 가이드 포함)	19인치 1U 랙 마운트 (랙 가이드 포함)	19인치 1U 랙 마운트 (랙 가이드 포함)	19인치 1U 랙 마운트 (랙 가이드 포함)	19인치 1U 랙 마운트 (랙 가이드 포함)	19인치 1U 랙 마운트 (랙 가이드 포함)
스위칭 용량		56 Gbps	104 Gbps	128 Gbps	176 Gbps	128 Gbps	128 Gbps
패킷 처리량		41.67 Mpps	77.38 Mpps	95.24 Mpps	130.95Mpps	95.24 Mpps	95.24 Mpps
MAC 주소 테이블		16 K	16 K	16 K	16 K	16 K	16 K
RAM		256 MB	256 MB	256 MB	256 MB	256 MB	256 MB
Flash 메모리		32 MB	32 MB	32 MB	32 MB	32 MB	32 MB
패킷 버퍼		1.5 MB	3 MB	1.5 MB	3 MB	1.5 MB	1.5 MB
PoE	최대 공급량	전체					370 W
		포트당	해당 없음	해당 없음	해당 없음	해당 없음	30 W
	규격						802.3af/at
과전압 보호		6kV	6kV	6kV	6kV	6kV	6kV
팬		해당 없음	2 x 스마트 팬	1 x 스마트 팬	2 x 스마트 팬	2 x 스마트 팬	2 x 스마트 팬
크기 / 무게		440 x 210 x 44 mm / 2 kg	440 x 210 x 44 mm / 2.4 kg	440 x 210 x 44 mm / 2 kg	440 x 210 x 44 mm / 2.4 kg	440 x 210 x 44 mm / 2.1 kg	440 x 308 x 44 mm / 4.25 kg
최대 소모 전력		17.6 W	39 W	22.1 W	40.7 W	53.4 W	445.2 W

L3 관리형 스위치





L3 관리형 스택커블 스위치

DGS-3130-30TS

보안 엔터프라이즈 또는 메트로 이더넷 네트워크를 위해 설계된 2개의 10G 랜 포트와 4개의 10G SFP+ 포트를 보유한 Lite L3 스택커블 관리형 스위치입니다.

네트워크 복구를 위한 다양한 기능을 제공하여 다운 타임을 최소화 할 수 있으며, USB 포트를 통해 설정 및 로그 저장이 가능합니다.

- 1G 랜 포트 24개
- 10G 랜 포트 2개
- 10G SFP+ 포트 4개
- MGMT 포트와 RJ-45 콘솔 포트 각 1개
- 전문가 수준의 신뢰성
 - ERPS, STP, RSTP, MSTP, Loopback Detection
 - 전원 이중화
 - 6kV 과전압 보호 기능
- RIP/RIPng와 OSFPv2/v3를 통한 네트워크 경로 최적화
- 최대 9개의 유닛을 물리적 스택킹 가능



L3 관리형 스택커블 스위치

DGS-3130-30S

보안 엔터프라이즈 또는 메트로 이더넷 네트워크를 위해 설계된 2개의 10G 랜 포트와 4개의 10G SFP+ 포트를 보유한 Lite L3 스택커블 관리형 스위치입니다.

네트워크 복구를 위한 다양한 기능을 제공하여 다운 타임을 최소화 할 수 있으며, USB 포트를 통해 설정 및 로그 저장이 가능합니다.

- 1G SFP 포트 24개
- 10G 랜 포트 2개
- 10G SFP+ 포트 4개
- MGMT 포트와 RJ-45 콘솔 포트 각 1개
- 전문가 수준의 신뢰성
 - ERPS, STP, RSTP, MSTP, Loopback Detection
 - 전원 이중화
 - 6kV 과전압 보호 기능
- RIP/RIPng와 OSFPPv2/v3를 통한 네트워크 경로 최적화
- 최대 9개의 유닛을 물리적 스택킹 가능



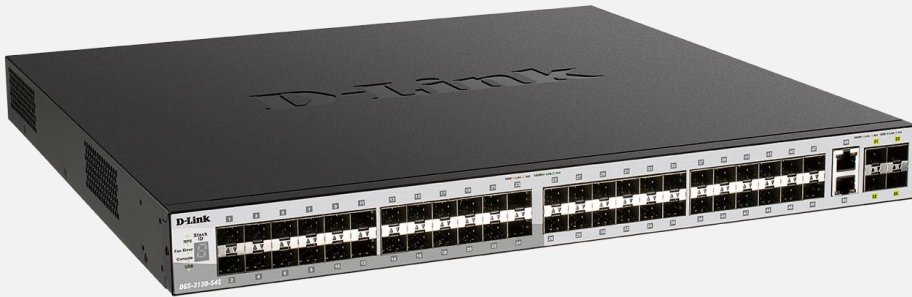
L3 관리형 스택커블 스위치

DGS-3130-54TS

보안 엔터프라이즈 또는 메트로 이더넷 네트워크를 위해 설계된 2개의 10G 랜 포트와 4개의 10G SFP+ 포트를 보유한 Lite L3 스택커블 관리형 스위치입니다.

네트워크 복구를 위한 다양한 기능을 제공하여 다운 타임을 최소화 할 수 있으며, USB 포트를 통해 설정 및 로그 저장이 가능합니다.

- 1G 랜 포트 48개
- 10G 랜 포트 2개
- 10G SFP+ 포트 4개
- MGMT 포트와 RJ-45 콘솔 포트 각 1개
- 전문가 수준의 신뢰성
 - ERPS, STP, RSTP, MSTP, Loopback Detection
 - 전원 이중화
 - 6kV 과전압 보호 기능
- RIP/RIPng와 OSFPv2/v3를 통한 네트워크 경로 최적화
- 최대 9개의 유닛을 물리적 스택킹 가능



L3 관리형 스택커블 스위치

DGS-3130-54S

보안 엔터프라이즈 또는 메트로 이더넷 네트워크를 위해 설계된 2개의 10G 랜 포트와 4개의 10G SFP+ 포트를 보유한 Lite L3 스택커블 관리형 스위치입니다.

네트워크 복구를 위한 다양한 기능을 제공하여 다운 타임을 최소화 할 수 있으며, USB 포트를 통해 설정 및 로그 저장이 가능합니다.

- 1G SFP 포트 48개
- 10G 랜 포트 2개
- 10G SFP+ 포트 4개
- MGMT 포트와 RJ-45 콘솔 포트 각 1개
- 전문가 수준의 신뢰성
 - ERPS, STP, RSTP, MSTP, Loopback Detection
 - 전원 이중화
 - 6kV 과전압 보호 기능
- RIP/RIPng와 OSFPv2/v3를 통한 네트워크 경로 최적화
- 최대 9개의 유닛을 물리적 스택킹 가능



L3 관리형 스택커블 스위치

DGS-3630-28TC

관리형 L3 스택커블 스위치로, 다양한 기업 규모와 인프라 요구에 맞게 설계된 제품입니다.

중소기업(SMBs), 중소기업(SMEs), 대기업 및 인터넷 서비스 제공자(ISPs)를 대상으로 하며, 다음과 같은 특징을 제공합니다.

- 1G 랜 포트 20개, 1G 콤보 포트 4개, 10G SFP+ 포트 4개
- MGMT 포트, RJ-45 & 미니 USB 콘솔 포트
- 시스템 리소스 유연한 관리를 위한 스위치 리소스 관리(SRM)
- 모든 포트에 대한 6kV 과전압 보호
- 고신뢰성을 위한 다양한 기능
 - RPS, 스페닝 트리, Loopback Detection, ERPS
- L2 기능
 - IGMP, VLAN, Flow Control, LACP, Port Mirroring, RSPAN 등
- L3 기능
 - IP Interface, VRRP, Static Route, RIP, OSPFv3, BGPv4, RIP/RIPng
- 보안 기능
 - ACL, Port Security, D-Link Safeguard Engine, ARP Inspection 등
- 최대 9개의 유닛을 물리적 스택킹 가능



L3 관리형 스택커블 스위치 DGS-3630-28SC

관리형 L3 스택커블 스위치로, 다양한 기업 규모와 인프라 요구에 맞게 설계된 제품입니다.



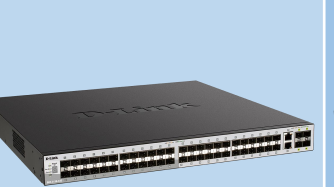


중소기업(SMBs), 중소기업(SMEs), 대기업 및 인터넷 서비스 제공자(ISPs)를 대상으로 하며, 다음과 같은 특징을 제공합니다.

- 1G SFP 포트 20개, 1G 콤보 포트 4개, 10G SFP+ 포트 4개
- MGMT 포트, RJ-45 & 미니 USB 콘솔 포트
- 시스템 리소스 유연한 관리를 위한 스위치 리소스 관리(SRM)
- 모든 포트에 대한 6kV 과전압 보호
- 고신뢰성을 위한 다양한 기능
 - RPS, 스페닝 트리, Loopback Detection, ERPS
- L2 기능
 - IGMP, VLAN, Flow Control, LACP, Port Mirroring, RSPAN 등
- L3 기능
 - IP Interface, VRRP, Static Route, RIP, OSPFv3, BGPv4, RIP/RIPng
- 보안 기능
 - ACL, Port Security, D-Link Safeguard Engine, ARP Inspection 등
- 최대 9개의 유닛을 물리적 스택킹 가능



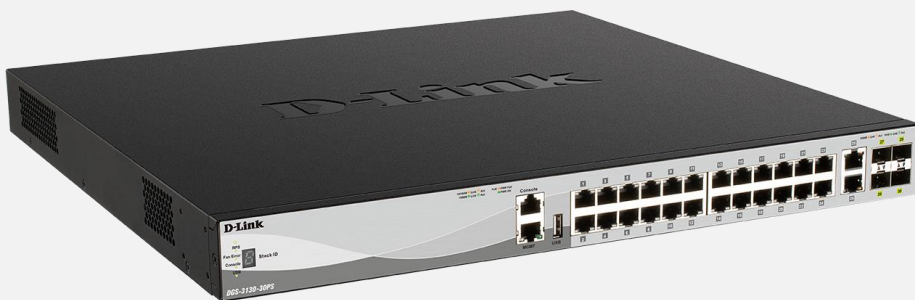
L3 관리형 스위치 비교표



모델명	DGS-3130-30TS	DGS-3130-30S	DGS-3130-54TS	DGS-3130-54S	DGS-3630-28TC	DGS-3630-28SC
제품 사진						
구분	L3 관리형 스위치	L3 관리형 스위치	L3 관리형 스위치	L3 관리형 스위치	L3 관리형 스위치	L3 관리형 스위치
인터페이스	1G 랜 포트 x 24 10G 랜 포트 x 2 10G SFP+ 포트 x 4	1G SFP 포트 x 24 10G 랜 포트 x2 10G SFP+ 포트 x4	1G 랜 포트 x 48 10G 랜 포트 x 2 10G SFP+ 포트 x 10	1G SFP 포트 x 48 10G 랜 포트 x 2 10G SFP+ 포트 x 4	1G 랜 포트 x 20 1G 콤보 포트 x 4 10G SFP+ 포트 x 4	1G SFP 포트 x 20 1G 콤보 포트 x 4 10G SFP+ 포트 x 4
랙 장착	19인치 1U 랙 마운트 (랙 가이드 포함)	19인치 1U 랙 마운트 (랙 가이드 포함)	19인치 1U 랙 마운트 (랙 가이드 포함)	19인치 1U 랙 마운트 (랙 가이드 포함)	19인치 1U 랙 마운트 (랙 가이드 포함)	19인치 1U 랙 마운트 (랙 가이드 포함)
스위칭 용량	168 Gbps	168 Gbps	216 Gbps	216 Gbps	128 Gbps	128 Gbps
패킷 처리량	125 Mpps	125 Mpps	161 Mpps	161 Mpps	95.24 Mpps	95.24 Mpps
MAC 주소 테이블	16 K	16 K	16 K	16 K	68 K	68 K
RAM	2 GB	2 GB	2 GB	2 GB	1 GB	1 GB
Flash 메모리	256 MB	256 MB	256 MB	256 MB	1 GB	1 GB
패킷 버퍼	2 MB	2 MB	4 MB	4 MB	4 MB	4 MB
과전압 보호	6kV	6kV	6kV	6kV	6kV	6kV
팬	스마트 팬 x 1	스마트 팬 x 3	스마트 팬 x2	스마트 팬 x 4	스마트 팬 x 2	스마트 팬 x 2
크기 / 무게	440 x 250 x 44 mm 3.2 kg	440 x 250 x 44 mm 3.5 kg	440 x 310 x 44 mm 4.2 kg	440 x 430 x 44 mm 5.6 kg	441 x 259.8 x 44 mm 3.74 kg	441 x 259.8 x 44 mm 3.79 kg
최대 소모 전력	30.36 W	65.01 W	46.19 W	95.06 W	42.4 W	•63.58 W

L3 관리형 PoE 스위치





L3 관리형 스택커블 PoE 스위치

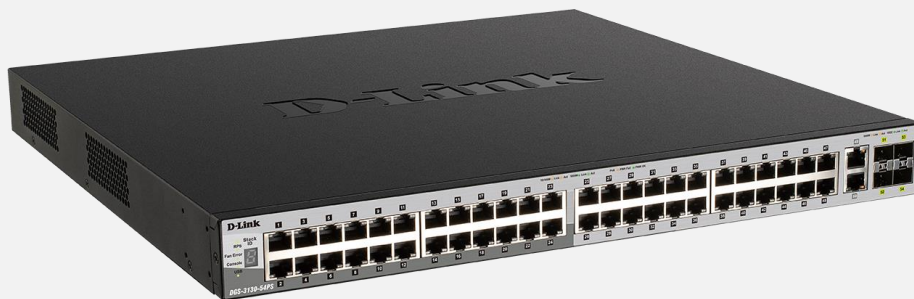
DGS-3130-30PS

보안 엔터프라이즈 또는 메트로 이더넷 네트워크를 위해 설계된 2개의 10G 랜 포트와 4개의 10G SFP+ 포트를 보유한 Lite L3 스택커블 관리형 스위치입니다.

네트워크 복구를 위한 다양한 기능을 제공하여 다운 타임을 최소화 할 수 있으며, USB 포트를 통해 설정 및 로그 저장이 가능합니다.

또한 PoE 기능을 통해 다양한 디바이스에 유연한 전원 공급이 가능합니다.

- 1G PoE 포트 24개
- 10G 랜 포트 2개
- 10G SFP+ 포트 4개
- MGMT 포트와 RJ-45 콘솔 포트 각 1개
- PoE 포트당 최대 **30W(802.3at)** / PoE 전체 Budget 370W
- RPS 연결 시 PoE Budget 최대 740W
- 전문가 수준의 신뢰성
 - ERPS, STP, RSTP, MSTP, Loopback Detection
 - 전원 이중화
 - 6kV 과전압 보호 기능
- RIP/RIPng와 OSFPv2/v3를 통한 네트워크 경로 최적화
- 최대 9개의 유닛을 물리적 스택킹 가능



L3 관리형 스택커블 PoE 스위치

DGS-3130-54PS

보안 엔터프라이즈 또는 메트로 이더넷 네트워크를 위해 설계된 2개의 10G 랜 포트와 4개의 10G SFP+ 포트를 보유한 Lite L3 스택커블 관리형 스위치입니다.



네트워크 복구를 위한 다양한 기능을 제공하여 다운 타임을 최소화 할 수 있으며, USB 포트를 통해 설정 및 로그 저장이 가능합니다.

또한 PoE 기능을 통해 다양한 디바이스에 유연한 전원 공급이 가능합니다.

- 1G PoE 포트 48개
- 10G 랜 포트 2개
- 10G SFP+ 포트 4개
- MGMT 포트와 RJ-45 콘솔 포트 각 1개
- PoE 포트당 최대 **30W(802.3at)** / PoE 전체 Budget 370W
- RPS 연결 시 PoE Budget 최대 740W
- 전문가 수준의 신뢰성
 - ERPS, STP, RSTP, MSTP, Loopback Detection
 - 전원 이중화
 - 6kV 과전압 보호 기능
- RIP/RIPng와 OSFPv2/v3를 통한 네트워크 경로 최적화
- 최대 9개의 유닛을 물리적 스택킹 가능



관리형 L3 PoE 스위치 비교표

모델명		DGS-3130-30PS	DGS-3130-54PS
제품 사진			
구분		L3 관리형 PoE 스위치	L3 관리형 PoE 스위치
인터페이스		1G PoE 랜 포트 x 24 10G 랜 포트 x 2 10G SFP+ 포트 x 4	1G PoE 랜 포트 x 48 10G 랜 포트 x 2 10G SFP+ 포트 x 4
랙 장착		19인치 1U 랙 마운트 (랙 가이드 포함)	19인치 1U 랙 마운트 (랙 가이드 포함)
스위칭 용량		168 Gbps	216 Gbps
패킷 처리량		125 Mpps	161 Mpps
MAC 주소 테이블		16 K	16 K
RAM		2 GB	2 GB
Flash 메모리		256 MB	256 MB
패킷 버퍼		2 MB	4 MB
PoE	최대 공급량	전체	370W
		포트당	30 W
	규격	802.3af/at	802.3af/at
과전압 보호		6kV	6kV
팬		3 x 스마트 팬	4 x 스마트 팬
크기 / 무게		440 x 430 x 44 mm 5.6 kg	440 x 430 x 44 mm 6.2 kg
최대 소모 전력		454.55 W	474.51 W

모듈 & 미디어 컨버터



기가 SFP 트랜시버

DEM-310GT & DEM-311GT

D-Link 기가비트 SFP 트랜시버는 GBIC 슬롯을 통해 기가 이더넷 스위치에 연결됩니다. 광섬유 또는 트위스트 페어 케이블을 통한 고속 연결을 제공하며 손 쉽게 네트워크를 확장 할 수 있습니다. 핫 플러그가 가능하게 설계되어 스위치의 전원과 상관 없이 삽입하거나 제거할 수 있으며 SFP 표준을 준수하므로 다양한 네트워크 장비와 함께 사용할 수 있습니다.



DEM-310GT



DEM-311GT

모델명	DEM-310GT	DEM-311GT
Transceiver Type	SFP	SFP
Fiber Media Support	Single-Mode	Multi-Mode
Speed	1.25 Gbps	1 Gbps
Distance	10 km	550 m
Connector	Duplex LC Connector	Duplex LC Connector
Wavelength	1310 nm	850 nm
Compliant Standard	IEEE802.3z 1000BASE-LX	IEEE802.3z 1000BASE-SX
Power Supply	3.3 V	3.3 V

모델명	DMC-G01LC
제품 사진	
구분	미디어 컨버터
포워딩 모드	Cut-Through
스위칭 용량	2 Gbps
패킷 처리량	1.4 Mpps
패킷 버퍼	256 Kbits
MAC 주소 테이블	1 K
전원	5V-1A 아답타
크기	75 x 60 x 23 mm
최대 소모 전력	2.39 W

1000Base-T to SFP Standalone Media Converters

DMC-G01LC

DMC-G01LC는 1G 이더넷에서 SFP로 변환할 수 있는 미디어 컨버터입니다.

사용자가 선택할 수 있는 광섬유 트랜시버를 위한 SFP 슬롯이 있으며, SFP 트랜시버 능력에 따라 다양한 길이로 네트워크 연결을 확장합니다.

DMC-G01LC는 한 유형의 케이블로 신호를 변환하여 다른 유형의 케이블로 신호를 전송합니다.

이를 통해 IT 인력은 거리가 짧은 케이블만을 위해 설계된 장치 사이에 더 긴 거리의 광섬유 케이블을 연결할 수 있습니다.

공유기 & 무선 랜카드



와이파이 6 AX1500 듀얼밴드 스마트 라우터 R15

Wi-Fi 네트워크를 모니터링하고 스마트하게 관리하여 최상의 성능을 유지합니다.

- 듀얼 밴드 Wi-Fi 6의 향상된 무선 성능
- 5Ghz 최대 1201Mbps, 2.4Ghz 최대 300Mbps 속도
- MU-MIMO로 더 많은 동시 사용자에게 대한 우수한 무선 품질 제공
- 1G WAN 포트 x 1, 1G LAN 포트 x 3
- OFDMA를 통해 데이터 처리량 향상
- R15를 추가로 메쉬 네트워크 구성하여 확장 가능
- 빔포밍, WPA3, TWT 최신 무선 규격 지원
- 기가비트 WAN 포트 1개, 기가비트 랜 포트 3개
- D-Link EAGLE PRO AI 앱을 통한 편리한 설정 및 관리
- 다양한 기능의 Eagle Pro AI 지원
 - AI Wi-Fi 최적화
 - AI 메쉬 최적화
 - AI 트래픽 최적화
 - AI 자녀보호 기능
 - AI 어시스턴트

EAGLE PRO AI

WiFi 6
CERTIFIED



기업용 통합 서비스 라우터

DSR-500 & DSR-250

DSR 라우터는 중소기업의 요구에 부합하는 안전한 네트워크 솔루션을 제공합니다.

- 듀얼 WAN을 통한 Traffic Failover와 Load Balancing 기능으로 효율적인 트래픽 처리
- DMZ 네트워크 구성 가능
- 다양한 프로토콜의 VPN을 통해 네트워크에 대한 안전한 링크 제공
 - PPTP, L2TP, IPSec, GRE, OpenVPN



DSR-500



DSR-250

모델명		DSR-500	DSR-250
인터페이스		1G WAN Port x 2 1G LAN Port x 4	1G WAN Port x 1 1G LAN Port x 8 1G Configurable Port x 1
Firewall Throughput		950 Mbps	750 Mbps
VPN Throughput		200 Mbps	50 Mbps
Concurrent Sessions		50,000	20,000
VPN	VPN Tunnels	110	75
	IPSec Tunnels	35	25
	PPTP/L2TP Tunnels	30	20
	GRE	15	10
	OpenVPN Tunnels	15	10
Encryption Methods		DES, 3DES, AES, Twofish, Blowfish, CAST-128, NULL	
SSL Encryption Methods		RC4-128, 3DES, AES	

AX1800 Wi-Fi 6 USB 아답타

DWA-X1850

노트북이나 PC에 간편하게 연결하여 초고속 Wi-Fi 6 및 WPA3 무선 보안을 사용할 수 있습니다.

- 듀얼 밴드 Wi-Fi 6의 향상된 무선 성능
- 5Ghz 최대 1200Mbps, 2.4Ghz 최대 600Mbps 속도
- MU-MIMO 및 OFDMA 기술로 빠르고 효율적인 Wi-Fi 연결 보장
- 네트워크를 보호하는 최신 WPA3™ 보안
- Windows 10 드라이버 자동 설치
- USB 3.2 Gen 1 (USB 3.0) 표준
- 크기 - 95.5 x 30 x 12.7 mm
- 최대 소모 전력 - 2.4 W



감사합니다.

홈페이지 - <https://d-link.co.kr>
이 메 일 - support@kr.dlink.com